

98 pulgadas TH-98CQE1

TH-86CQE1 de 86
pulgadas
75 pulgadas TH-
75CQE1
TH-65CQE1 de 65
pulgadas

55 pulgadas TH-55CQE1
49 pulgadas TH-49CQE1
TH-43CQE1 de 43
pulgadas



Un elegante modelo de entrada 4K que admite navegador web y ofrece una flexibilidad mejorada gracias a múltiples conexiones.

■ Características principales

01 | Alta calidad de imagen 4K

La serie CQE1 admite señales 4K/60p y muestra imágenes nítidas en salas de reuniones y tiendas. Los paneles de ángulo de visión amplio de la serie CQE1 proporcionan efectos dinámicos que atraen las miradas y está disponible en siete tamaños que puede seleccionar según el espacio de instalación.

02 | Máxima flexibilidad y fiabilidad

La serie CQE1 es compatible con una amplia gama de ubicaciones y sistemas de visualización de Información. El modelo de 98 pulgadas permite el funcionamiento continuo las 24 horas del día. También es compatible con navegador web, por lo que puede mostrar sitios web y actualizar la señalización sin necesidad de un Set-Top-Box.

03 | Amplia capacidad de ampliación

Además de HDMI-CEC, que puede controlarse con un único mando a distancia, la serie CQE1 puede controlarse por LAN o RS-232C, necesarios para el uso empresarial. También es compatible con Crestron Connected™, que puede sustituir al sistema existente.



Resolución real: 3840 x 2160p



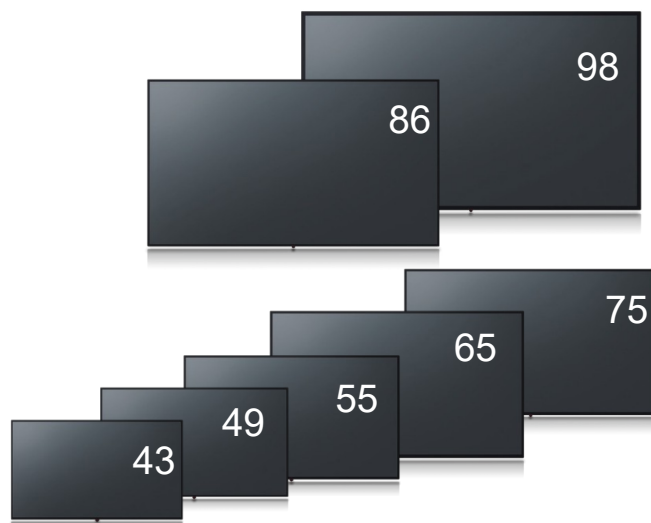
Solo98CQE1



Operation



La clase de eficiencia energética para Europa sólo se aplica a 65/55/49/43CQE1



Equipado de serie con abundancia de terminales. Óptimo como monitor de conferencias.

La serie CQE1 está equipada con cuatro terminales de entrada HDMI, USB tipo A y tipo C. También está equipada con Wi-Fi y puede realizar transmisiones inalámbricas con un PC. Muestre información basada en Internet y alterne sin problemas a los presentadores durante una reunión.



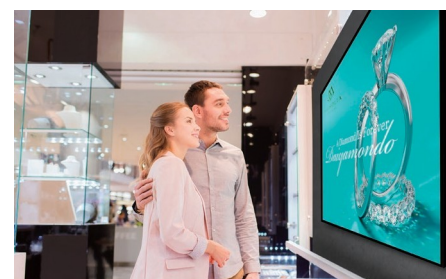
Visualiza contenidos de alta definición hasta los detalles más pequeños

La serie CQE1 puede mostrar con muy poco cambio de color incluso cuando se visualizan imágenes 4K de alta definición desde lugares inclinados, y puede transmitir con precisión la información a las personas que pasan cerca. Los diagramas complejos y las texturas de los materiales se muestran fielmente, por lo que puede mostrar fácilmente contenidos de alta calidad.



El elegante diseño se adapta a los espacios de instalación

Disponible en siete tamaños de 43 a 98 pulgadas. Seleccione el tamaño adecuado según el espacio, como una sección de tienda o una sala de juntas. El elegante diseño combina con una amplia gama de interiores.



Especificaciones *Diseño y especificaciones sujetos a cambios sin previo aviso.

Modelo	TH-98CQE1	TH-86CQE1	TH-75CQE1	TH-65CQE1	TH-55CQE1	TH-49CQE1	TH-43CQE1	
Panel de visualización	Tamaño del panel	Clase 98 pulgadas (2476,9 mm)	Clase de 86 pulgadas (2174,2 mm)	Clase de 75 pulgadas (1892,7 mm)	Clase de 65 pulgadas (1638,9 mm)	Clase de 55 pulgadas (1387,8 mm)	Clase de 49 pulgadas (1232,0 mm)	Clase de 43 pulgadas (1079,8 mm)
	Relación de aspecto	16:9						
	Área de visualización efectiva (ancho x alto)	2158,8 x 1214,3 mm (84,99" x 47,80")	1895,0 x 1065,9 mm (74,60" x 41,96")	1649,6 x 927,9 mm (64,94" x 36,53")	1428,4 x 803,5 mm (56,23" x 31,63")	1209,6 x 680,4 mm (47,62" x 26,78")	1073,8 x 604,0 mm (42,47" x 23,77")	941,1 x 529,4 mm (37,05" x 20,84")
	Resolución (H x V)	3840 x 2160						
	Brillo (típ.)	500 cd/m ²	400 cd/m ²					
	Relación de contraste (típ.)	1200:1				1300:1	1200:1	
	Tiempo de respuesta (típ.)	8,0 ms (G a G)				6,0 ms (G a G)		8,0 ms (G a G)
	Ángulo de visión [(T/B)/(L/R)]	178° / 178° (CR>10)						
	Tratamiento de la superficie del panel	Tipo antideslumbrante (Haze 25 %)	Tipo antideslumbrante de baja reflexión (Haze 3 %)	Tipo antideslumbrante (Haze 1 %)	Tipo antideslumbrante de baja reflexión (Haze 3 %)		Tipo antideslumbrante (Haze 1 %)	
Terminales	Entrada HDMI	Conector HDMI Tipo-A x 4						
	PC In	Mini D-sub de 15 patillas x 1 (hembra)						
	Serie	D-sub 9 patillas x 1 (hembra), compatible con RS232C						
	R En	Miniconector estéreo (M3) x 1						
	Audio en	Clavija (1D) x 2						
	Salida de audio	Miniconector estéreo (M3) x 1, SPDIF x 1						
	LAN	RJ 45 x 1						
	USB	Conector USB Tipo-A x 2, Tipo-C x 1, (Interno) Tipo-A x 1						
Wifi	Dongle	Incorporado						
Altavoz integrado		24 W [12 W + 12 W]			16 W [8 W + 8 W]			
Requisitos de potencia		110-127 V CA, 50/60 Hz, 220-240 V CA, 50/60 Hz						
Consumo de energía		650 W	364 W	307 W	224 W	135 W	115 W	111 W
Condición de apagado		0 W						
Estado de espera		Aprox. 0,5 W	Aprox. 0,5 W	Aprox. 0,5 W	Aprox. 0,5 W	Aprox. 0,5 W	Aprox. 0,5 W	Aprox. 0,5 W
Dimensiones (An x Al x P) Excluido el receptor del mando a distancia		2216 x 1271 x 91 mm (87,25" x 50,02" x 3,55")	1929 x 1100 x 80 mm (75,91" x 43,28" x 3,13")	1684 x 969 x 100 mm (66,28" x 38,09" x 3,92")	1460 x 842 x 80 mm (57,46" x 33,12" x 3,15")	1239 x 712 x 87 mm (48,75" x 28,02" x 3,43")	1102 x 635 x 85 mm (43,37" x 24,98" x 3,35")	966 x 558 x 86 mm (38,01" x 21,94" x 3,39")
Peso		99,4 kg (219,2 libras)	61,7 kg (136,1 libras)	36,8 kg (81,2 libras)	25,2 kg (55,6 libras)	16,2 kg (35,8 libras)	12,6 kg (27,8 libras)	9,9 kg (21,9 libras)
Anchura del bisel		28,2 mm (1,11") (T/R/L/B)	15,3 mm (0,6") (T/R/L/B)	15,7 mm (0,62") (T/R/L), 21,5 mm (0,85") (B)	14,7 mm (0,58") (T/R/L), 21,4 mm (0,84") (B)	12,3 mm (0,48") (T/R/L), 14,4 mm (0,57") (B)	11 mm (0,43") (T/R/L), 14,4 mm (0,57") (B)	9,6 mm (0,38") (T/R/L), 13,2 mm (0,52") (B)
Paso de pared		800 x 400 mm (31,5" x 15,8"), M8	600 x 400 mm (23,6" x 15,8"), M8		400 x 400 mm (15,8" x 15,8"), M6	400 x 200 mm (15,8" x 7,9"), M6	200 x 200 mm (7,9" x 7,9"), M6	
Orientación		Paisaje						
Ángulo de inclinación		Ajuste de paisaje: 0-20 grados hacia delante						
Tiempo de funcionamiento ¹		24 h/día		16 h/día				
Entorno operativo		Temperatura: 0 °C a 40 °C (32 °F a 104 °F)/Humedad: 20-80 % (Sin condensación) para hasta 0-1400 m (4593 pies) de altitud. Temperatura: 0 °C a 35 °C (32 °F a 95 °F)/Altitud 1400 -2800 m (4593 pies a 7874 pies)						

¹ En caso de tiempo prolongado, se recomienda visualizar la imagen en movimiento. Si visualiza una imagen fija durante un periodo prolongado, la retención de imagen podría permanecer en la pantalla. Sin embargo, la retención de imagen puede desaparecer gradualmente visualizando una imagen en movimiento.
* Póngase en contacto con su representante de ventas con respecto al ángulo de inclinación antes de la instalación.

Panasonic CONNECT

Toda la información aquí incluida es válida a partir de abril de 2022.

Nota: Tras el cambio del Grupo Panasonic a un sistema de holding, la Connected Solutions Company de Panasonic Corporation ha cambiado a Panasonic Connect Co., Ltd. a partir del 1 de abril de 2022.

Para obtener más información sobre las pantallas profesionales de Panasonic, visite:

Display Global Website - panasonic.net/cns/prodisplays
YouTube - www.youtube.com/user/PanasonicProDisplay



Los pesos y dimensiones indicados son aproximados. Las especificaciones y el aspecto están sujetos a cambios sin previo aviso. La disponibilidad del producto puede variar según la región y el país. Este producto puede estar sujeto a regulaciones de control de exportación. La marca comercial P.JLink es una marca registrada con derechos en Japón, los Estados Unidos de América y otros países y zonas. Los términos HDMI y HDMI High-Definition Multimedia Interface, y el logotipo HDMI son marcas comerciales o marcas registradas de HDMI Licensing Administrator, Inc. en Estados Unidos y otros países. Todas las demás marcas comerciales son propiedad de sus respectivos propietarios. ©Panasonic Connect Co., Ltd. 2022. Todos los derechos reservados.